



46 m² — 2 pièces — 1 bedroom — 3ème étage

Référence : 9432

Réf. annonce : 9432 - VENTE AVEC RESERVE DU DROIT D'USAGE ET D'HABITATION

NICE (06)

AVENUE DE LA LANTERNE

Dans un quartier résidentiel à l'Ouest de Nice, proche toutes commodités (commerces, bus, écoles), dans une résidence construite en 1966, un bel APPARTEMENT de 2 PIECES situé au 3ème et avant-dernier étage avec ascenseur et vue dégagée bel aperçu MER. Il se compose :

- Une entrée avec placard,
- Un séjour,
- Une cuisine, sur BALCON, Sud-Ouest
- Une chambre avec placard,
- Une salle de douche,
- Un w.c. indépendant.

Sols : Marbre, travertin, carrelages

Superficie : 46.47 m² + BALCON 10.25 m².

Chauffage en eau chaude collectifs au gaz (avec répartiteurs)

Etude Lodet - Nice

62 rue Gioffredo

06000 Nice - France

Phone : +33 4 93 80 75 24

Fax : +33 4 93 13 08 40

Valeur Vénale : 240 000 euros

RCP du 29/04/1965 et 22/03/2016 - Nombre total de lots : 205 dont 101 principaux

T.F. : 1 072 euros dont 231 euros d'OM

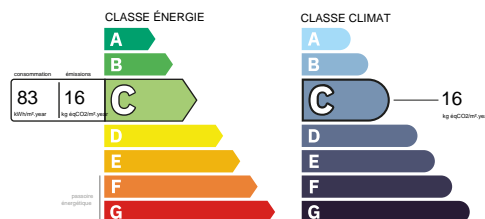


de 18.3 m²

Appartement en bon état d'entretien. Vets tous les 5 ans électriques.

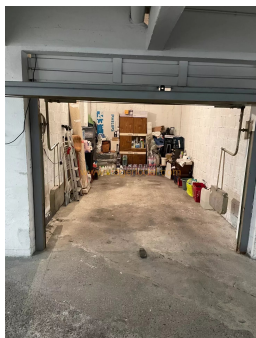
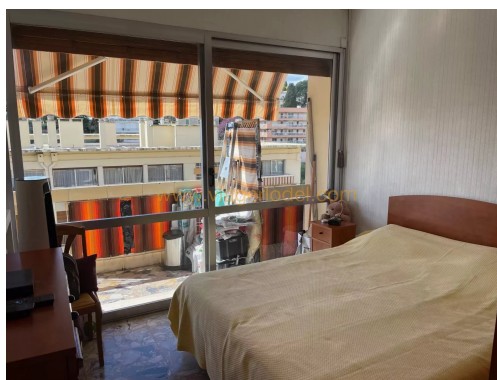
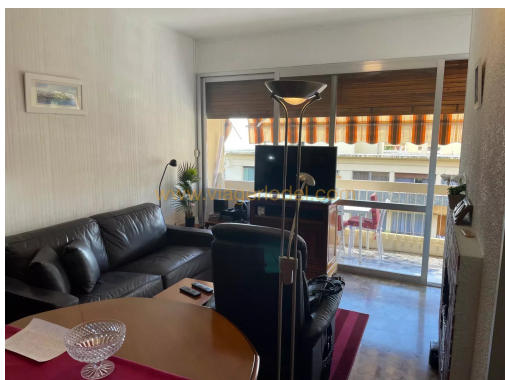
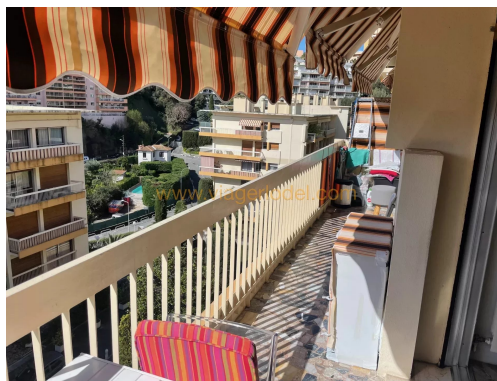
130 000 euros HAI

OCCUPE 2 PIETES : 80 ans (M) et 73 ans (D)



Not contractual information

Ref.: 9432 - BARE OWNERSHIP - NICE (06) - Occupied 2-room appartement



Etude Lodel - Nice
62 rue Gioffredo
06000 Nice - France
Phone : +33 4 93 80 75 24
Fax : +33 4 93 13 08 40