

Réf. 9434 VIAGER OCCUPE, PORT FREJUS (83)



62 m² — 3 pièces — 2ème étage

Référence : 9434

Réf. 9434 VIAGER OCCUPE, PORT FREJUS (83): Appartement 3P 61,78m² (loi Carrez) exposé Sud Est côté LOGGIA (12,3m²) + DOUBLE GARAGE au 2nd étage sur 4 à l'écart des voies routières et au calme. Vis-à-vis lointain. Prestations de qualité : climatisation réversible, porte blindée, rangements. Bien distribué, clair, fonctionnel et entretenu. Toutes commodités à pieds à deux pas du port. Investissement de qualité et très bien situé.

Superficies : 61,78 m² + LOGGIA 12,3 m² + DOUBLE GARAGE

Chauffage par climatisation réversible et eau chaude cumulus. Sols : Carrelage. Etage : 2/4 avec ascenseur. Construction : 1994

Les informations sur les risques auxquels ce bien est exposé sont disponibles sur le site Géorisques : www.georisques.gouv.fr.

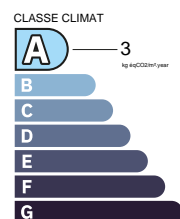
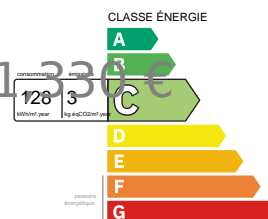
BOUQUET 124 000 euros HAI + rente mensuelle 1 330 euros indexée

OCCUPE Monsieur 86 ans. Valeur vénale 300 000 euros. Taxe foncière : 1 527 euros dont TEOM 329 euros. Charges : 169,94 euros/mois dont locatif 88,18 euros. Copropriété lots principaux : 218 dont 107 principaux.

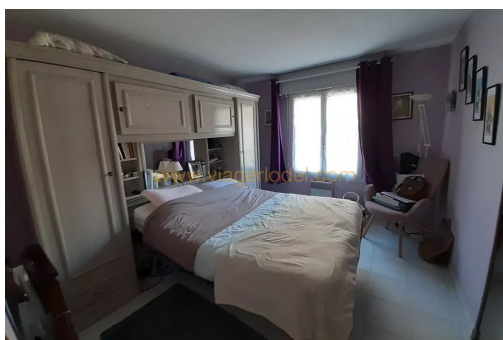
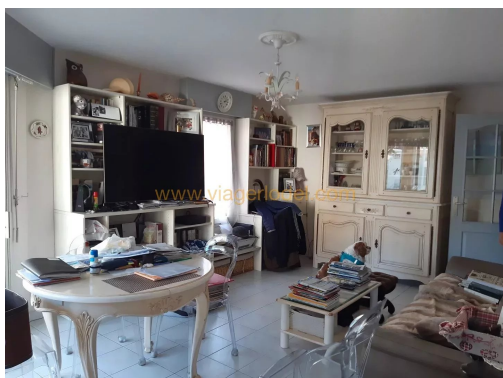
Contribution : 124,000 € / Pension : 1,330 €



Etude Lodel - Nice
62 rue Gioffredo
06000 Nice - France
Phone : +33 4 93 80 75 24
Fax : +33 4 93 13 08 40



Ref. 9434 OCCUPIED VIAGER (LIFE ANNUITY), FREJUS (83)



Etude Lodel - Nice
62 rue Gioffredo
06000 Nice - France
Phone : +33 4 93 80 75 24
Fax : +33 4 93 13 08 40