

Réf. 9350 - VENTE A TERME LIBRE - PARIS (16è)



71 m² — 3 pièces — 1 bedroom — 3ème étage
Référence : 9350

Réf. 9350 - VENTE A TERME LIBRE - PARIS (16è)
Quartier HENRY-MARTIN

A deux pas de la station RER C Henry Martin, proche tous commerces et commodités, dans une résidence de standing avec gardien, un très bel et lumineux APPARTEMENT de 3 pièces, 70,88 m², entièrement refait à neuf, situé au 3ème étage sur 9 avec ascenseur, orienté EST - SUD/EST. Il est composé de :

- Une entrée,
- Un salon double/salle à manger avec porte coulissante,
- Une cuisine aménagée séparée,
- Un grand couloir avec placards,
- Une grande chambre avec placard,
- Un wc séparé,
- Une salle de douche,

Sols : Parquet (récent)

Superficie : 70,88 m² + balcon accessible depuis chambre et salon double

Chauffage et eau chaude collectifs gaz
DPE : C

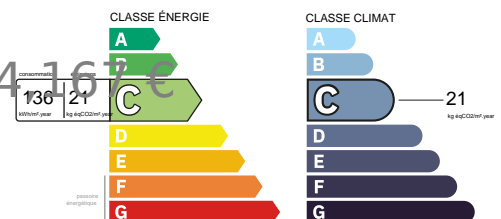
- Une CAVE

N.B. : Emplacement privilégié, beaucoup de cachet, location saisonnière.
Etude Lodèl - Nice
62 rue Gioffredo
06000 Nice - France



480 000 euros HAI
alités de 4 167 euros par an

Phone : +33 4 93 80 75 24
Fax : +33 4 93 13 08 40

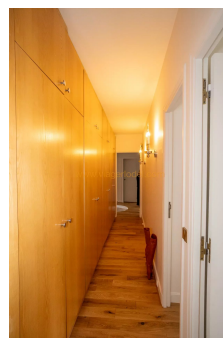
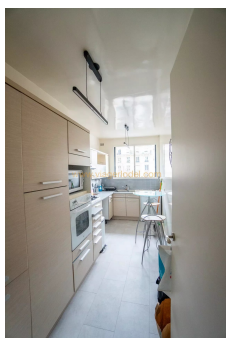


Valeur Vénale : 1 230 060 euros

Not contractual information

T.F. : 1 380 euros / an dont 422 d'OM
Charges : 400 euros / mois

Réf. 9350 - TERM SALE VACANT PROPERTY - PARIS (16è)



Etude Lodel - Nice
62 rue Gioffredo
06000 Nice - France
Phone : +33 4 93 80 75 24
Fax : +33 4 93 13 08 40

Not contractual information