



77 m² — 3 pièces — 2 bedrooms — 4ème étage

Référence : 9169

Réf. 9169 - VENTE AVEC RESERVE DU DROIT D'USAGE ET D'HABITATION - SAINT-ETIENNE (42)

CENTRE-VILLE

A deux pas de l'artère centrale et son tramway, dans une rue calme, proche de la place Anatole France et de l'Université, APPARTEMENT traversant de 4 PIECES sans vis-à-vis, situé au 4ème étage (sur 5) avec ascenseur, d'un immeuble de 1925 avec jolie façade ouvragée, proche de toutes les commodités. Il se compose :

- Une entrée et un dégagement avec penderies,
- Une cuisine équipée, côté sud,
- Un beau séjour avec alcôve, au charme de l'ancien,
- 2 chambres assez spacieuses avec plafonds à 3 m,
- Une salle d'eau,
- Un dressing,
- Un w.c. séparé.

Sols : carrelages d'époque, parquets sapin,

Superficie : 77,47 m² environ + BALCON 1,43 m²

Chauffage & eau chaude par chaudière individuelle au gaz.

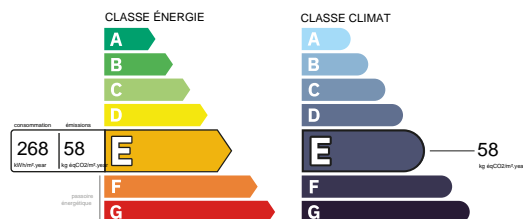
Etude Lodel - Nice
62 Rue Giuffredo
06000 Nice - France



au sous-sol, d'environ 15,8 m²
R d'environ 5 m².

Phone : +33 4 93 80 75 24
Fax : +33 4 93 13 08 40

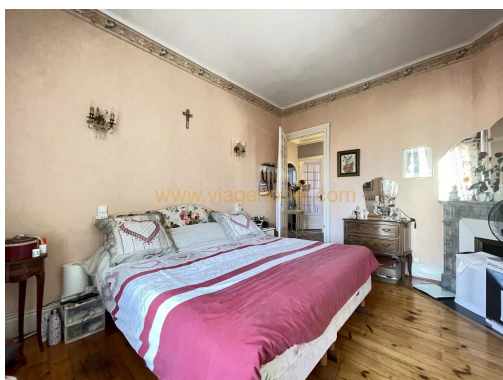
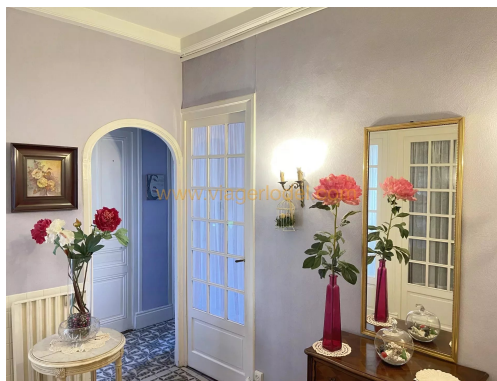
eries pvc double vitrage. Serrure sécurité. Nombreux rangements. Charme de l'ancien, appartement en bon état à



COMPTANT : 85 000 € HAI - sans rente
OCCUPE 2 TETES : 91 ans (M) et 86 ans (D)

Not contractual information

Réf. 9169 - BARE OWNERSHIP SALE - SAINT-ETIENNE (42)



Etude Lodel - Nice
62 rue Gioffredo
06000 Nice - France
Phone : +33 4 93 80 75 24
Fax : +33 4 93 13 08 40