



77 m² — 3 pièces — 2 bedrooms

Référence : 9173c

Réf. 9173 - VENTE AVEC RESERVE DU DROIT D'USAGE ET D'HABITATION - SALLANCHES (74)

SECTEUR RESIDENTIEL PROCHE CENTRE-VILLE

Face au MONT-BLANC, dans un environnement montagnard d'exception, à 15 km de MEGEVE, 30 Km de CHAMONIX, 50 Km de GENEVE, au calme dans un domaine clos parfaitement entretenu et végétalisé, cette copropriété de 2006 comprend une PISCINE. Bel APPARTEMENT traversant (Nord-sud) de 3 PIECES, situé au 1er étage, avec un intérieur partiellement boisé du plus bel effet, un séjour mansardé avec belle hauteur sous plafond et balcon au sud, se composant de :

- Une entrée avec dégagement et portes sécurit,
- Une cuisine équipée, éclairée d'un grand vélux,
- Un séjour mansardé, avec balcon face Mont-Blanc,
- Deux chambres, dont une mansardée avec penderie,
- Une SDE avec cabine douche et espace machine à laver,
- Un w.c. séparé.

Sols : Carrelages clairs en harmonie

Superficie habitable : 76,50 m² + balcon.

Chauffage hors gel (le Spl inclus dans les charges) convecteurs électriques et eau chaude individuelle.

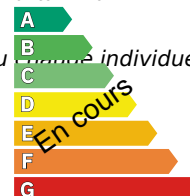
Contribution : 191,900 €
Etude Lodel - Nice
82 rue Gioffredo
06000 Nice - France



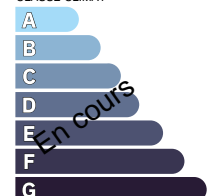
• Une CAVE dans un sous-sol très sain
• Au sous-sol, avec allées larges,
de stationnement dans le parc

Boiseries en bois massif, belles prestations dans les parties communes, extérieurs bien entretenus. Pompe à chaleur neuve pour la piscine.

CLASSE ÉNERGIE



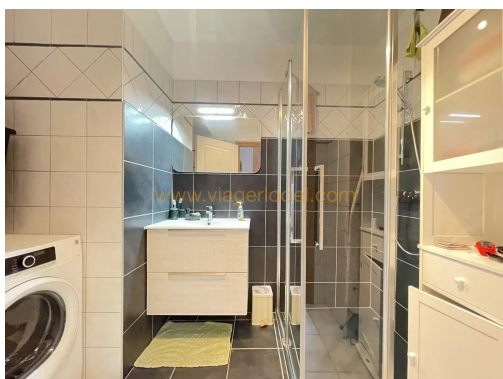
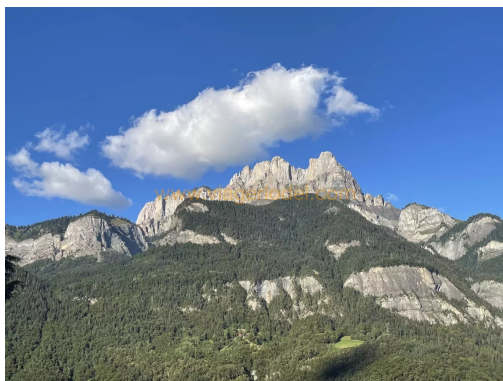
CLASSE CLIMAT



COMPTANT : 191 900 € HAI - SANS Rente
Indemnité en cas de libération de 500 €
Occupé 1 tête : 76 ans (M)

Not contractual information

Réf. 9173 - BARE OWNERSHIP SALE - SALLANCHES (74)



Etude Lodel - Nice
62 rue Gioffredo
06000 Nice - France
Phone : +33 4 93 80 75 24
Fax : +33 4 93 13 08 40