

# Réf. 9343 - VENTE A TERME SEMI-OCCUPEE - SAINT-GELY-DU-FESC (34)



136 m<sup>2</sup> — 4 pièces — 2 bedrooms

Référence : 9343a

Réf. 9343 - VENTE A TERME SEMI-OCCUPEE - SAINT-GELY-DU-FESC (34)

En plein centre Ville, dans un quartier résidentiel, proche tous commerces et commodités, un ensemble immobilier comprenant une MAISON de Ville d'un étage sur rez-de-chaussée de 135,69 m<sup>2</sup> et un immeuble attenant de 3 APPARTEMENTS sur rez-de-chaussée et un étage, le tout composé comme suit :

## 1° MAISON PRINCIPALE - PARTIE OCCUPEE A VIE :

Rez-de-chaussée :

- Un Hall d'entrée,
- Un Salon / salle à manger sur terrasse couverte,
- Une cuisine donnant sur la terrasse, avec arrière cuisine,
- Un wc indépendant.

Etage

- Un bureau,
- Une chambre,
- Une suite parentale avec salle de bains double baignoire, douche et wc, avec terrasse donnant sur le jardin,
- Une salle d'eau,
- Un wc indépendant,
- Un dressing.

Sols : Carrelages

Contribution : 455,000 € / Pension : 3,16 €



Etude Lodet - Nice  
62 rue Gioffredo

06000 Nice, France

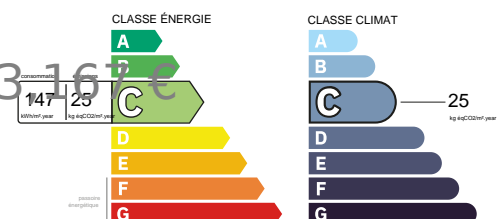
Phone : +33 4 93 80 75 24

Fax : +33 4 93 13 08 40

- PARKING
- REMISE

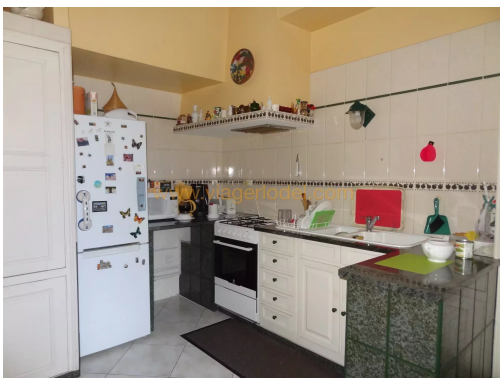
## 2° IMMEUBLE (3 appartements) - PARTIE LIBRE :

- Appartement n° 1 (33,76 m<sup>2</sup>) :



Not contractual information

Réf. 9343 - TERM SALE HALF-OCCUPIED PROPERTY - SAINT-GELY-DU-FESC (34)



Etude Lodel - Nice  
62 rue Gioffredo  
06000 Nice - France  
Phone : +33 4 93 80 75 24  
Fax : +33 4 93 13 08 40

Not contractual information