



77 m² — 3 pièces — Plain-pied étage

Référence : 9268

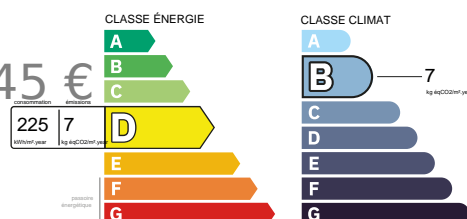
Réf. 9268 VENTE A TERME OCCUPEE, ROQUEBRUNE SUR ARGENS (83):Domaine privé entre village et mer. Chalet 3P 76,71m² de plain pied sur 366m² arborés et dallés dans domaine privé avec PISCINE et TENNIS ainsi que boudrome, et possibilité d'y vivre en résidence principale. PARKING, TERRASSES, chalet et cellier. Complètement refait à neuf avec prestations et matériaux de qualité. Agréablement distribué et en parfait état d'entretien, sans vis-à-vis, en bout d'impasse et bordure de zone inconstructible. Calme absolu et cadre de vie très agréable.

Superficie habitable: 76,71 m² + TERRASSES + PARKING + CHALET + CELLIER EXTERIEUR. Chauffage climatisation réversible et eau chaude/cumulus électrique. Sols: Carrelages et parquet. Construction 1985 sur 366m² reliés au tout à l'égout. Les informations sur les risques auxquels ce bien est exposé sont disponibles sur le site Géorisques : www.georisques.gouv.fr

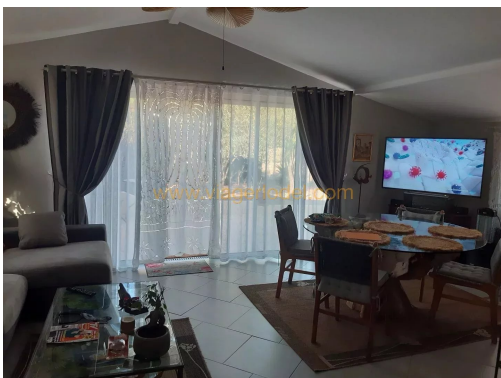
COMPTANT 90 000 euros HAI + 180 mensualités de 745 euros indexées. OCCUPE 1 tête : 71 (M). Valeur vénale : 375 000 euros. Taxe foncière : 1 463 euros par an (TEOM:338 euros). Charges mensuelles : 271,89 euros, eau et électricité compris dont locatifs NC (50% restant à la charge du vendeur). Nombre de lots : 239.

Contribution : 90,000 € / Pension : 745 €

Etude Lodel - Nice
62 rue Gioffredo
06000 Nice - France
Phone : +33 4 93 80 75 24
Fax : +33 4 93 13 08 40



Ref. 9268 OCCUPIED TERM SALE, ROQUEBRUNE-SUR-ARGENS (83)



Etude Lodel - Nice
62 rue Gioffredo
06000 Nice - France
Phone : +33 4 93 80 75 24
Fax : +33 4 93 13 08 40