

# Réf. 9360 - VIAGER OCCUPE - MARSEILLE (9ème)



130 m<sup>2</sup> — 7 pièces — 1 bedroom

Référence : 9360

Réf. 9360 - VIAGER OCCUPE - MARSEILLE (9ème)

Quartier LE REDON

Située dans une rue privée terminant en impasse, dans un quartier résidentiel au calme absolu, au sein d'un agréable environnement de verdure, une MAISON, de 1 étage sur rez-de-chaussée, 130 m<sup>2</sup> sur son terrain de 452 m<sup>2</sup>, elle se compose de :

Rez-de-chaussée (T2 indépendant de 55 m<sup>2</sup>) :

- Un séjour,
- Une cuisine/kitchenette,
- Une chambre,
- Une salle d'eau,
- Un wc indépendant.

- Une chaufferie
- Un atelier

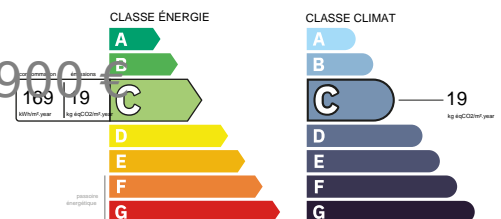
Etage : (Appartement principal de 75 m<sup>2</sup>) :

- Une entrée,
- Une cuisine aménagée,
- Un séjour,
- Une salle d'eau avec wc,
- 2 chambres.

130 m<sup>2</sup> sur PARCELLE de 452 m<sup>2</sup>

Etude Lodel - Nice  
62 rue Giuffredo  
06000 Nice - France  
Téléphone : +33 4 93 80 75 24  
Fax : +33 4 93 13 08 40

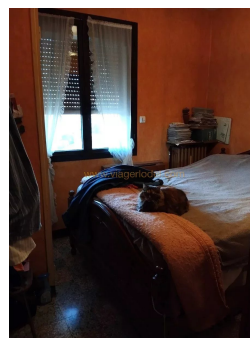
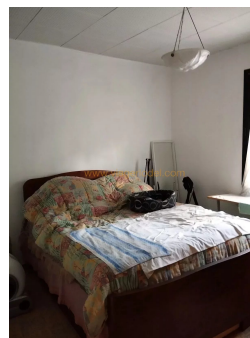
Chauffage par chaudière gaz de ville et clim réversible,  
Eau chaud par cumulus,



Not contractual information

N.B. : Prévoir travaux de rénovation intérieure. Ravalement fait en 2019 + peinture toiture. Double vitrage, volets aluminium électriques. Reliée tout à l'égout

# Réf. 9360 - OCCUPIED LIFE ANNUITY - MARSEILLE (9ème)



Etude Lodel - Nice  
62 rue Gioffredo  
06000 Nice - France  
Phone : +33 4 93 80 75 24  
Fax : +33 4 93 13 08 40