



347 m² — 8 pièces — 5 bedrooms — Rez-de-jardin étage

Référence : 9240

Réf.: 9240 - VIAGER OCCUPE avec Réserve d'Usufruit

HEREPHAN (34)

En plein centre du village, dans une rue très calme, proche tous services, commerces et commodités, une très agréable MAISON de village mitoyenne de 3 étages sur rez-de-chaussée comprenant 2 APPARTEMENTS et un très beau JARDIN à l'arrière. Elle se compose :

1°) APPARTEMENT PRINCIPAL (occupé par les vendeurs)

Au 1er étage : un hall d'entrée, un séjour double, une cuisine équipée ouverte donnant sur TERRASSE côté JARDIN, une chambre avec salle d'eau et un w.c.

Au 2ème étage : un hall, bureau ouvert sur TERRASSE, une chambre avec salle de bains, une chambre avec salle d'eau, w.c. et dressing et un w.c. indépendant.

2°) APPARTEMENT LOUE (location saisonnière gérée par les vendeurs)

Au 3ème étage : une cuisine équipée ouverte sur séjour double donnant sur TERRASSE, 2 chambres avec sur salle de bains, un dressing commun aux 2 chambres, une salle d'eau et un w.c. côté salon.

Sols : Carrelage

Superficie: 347,89 m² sur un TERRAIN de 902 m²

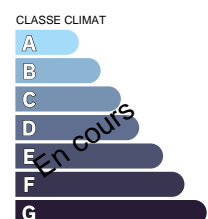
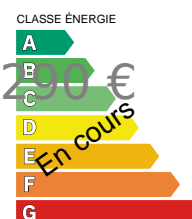
Garage, un CELLIER et une BUANDERIE

avec pompe à chaleur air/eau et chauffe-eau cumulus.

avec beaucoup de charme, parfaitement entretenue. Double vitrage, climatisation réversible. Reliée tout à l'égout.

Phone : +33 4 93 80 75 24

Fax : +33 4 93 13 08 40



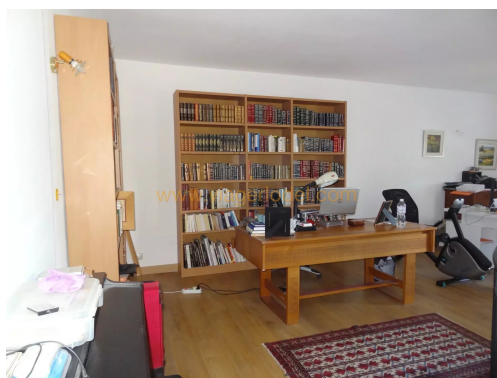
BOUQUET : 155 000 euros HAI + RENTE : 1 290 euros/mois indexée

OCCUPE 2 TETES : 84 ans (M) 77 ans (D)

Valeur Vénale : 650 000 euros

Not contractual information

Réf. 9240 - - HEREPHAN (34) - LIFE ANNUITY - Occupied house



Etude Lodel - Nice
62 rue Gioffredo
06000 Nice - France
Phone : +33 4 93 80 75 24
Fax : +33 4 93 13 08 40