

# Réf. 9441 - VIAGER OCCUPE - SOLEYMIEU (38)



130 m<sup>2</sup> — 4 pièces — 3 bedrooms

Référence : 9441

Réf. 9441 - VIAGER OCCUPE - SOLEYMIEU (38)  
[Les balmes du Dauphiné]

La construction en « Y » est très séduisante et participe au confort de vie de cette très belle VILLA, extrêmement bien entretenue tant à l'intérieur, très actuel, qu'à l'extérieur avec un air de « Petit Nice » très agréable en Pays Dauphinois. Construite en 2004, de plain-pied, confortable et lumineuse, disposant d'une belle et grande terrasse autour de la piscine 5X10 et de son poolhouse, avec une vue dominante sur les balmes, elle est située à 10 mn de CREMIEU et à 30 mn de BOURGOIN-JALLIEU, dans un secteur résidentiel très au calme. Cette villa comprend :

- □ Une entrée centrale avec penderies et couloir,
- □ Un séjour de 50 m<sup>2</sup> avec cheminée, ouvert sur la terrasse,
- □ Une cuisine très bien aménagée ouverte sur le séjour, avec cellier-buanderie attenant,
- □ 2 suites parentales avec SDE dont une avec w.c. et dressing,
- □ Une troisième chambre en état actuel de bureau,
- □ Un w.c. suspendu séparé avec lave-mains.

Sols : Carrelages et parquet flottant

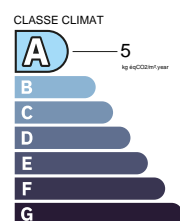
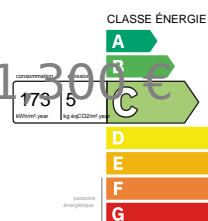
Superficie habitable : 130 m<sup>2</sup> + TERRASSE de 50 m<sup>2</sup> au Sud  
sur TERRAIN plat et clos de 1164 m<sup>2</sup>

Contribution : 135,000 € / Pension : 1,300 €  
Chauffage électrique par le sol et étude de la copro énergie



62 rue Giuffredo  
06000 Nice - France  
phone : +33 4 93 80 75 24  
Fax : +33 4 93 13 08 40

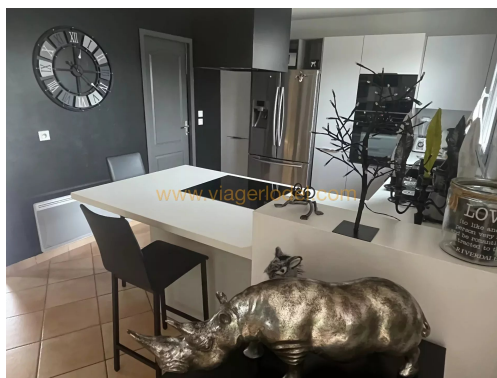
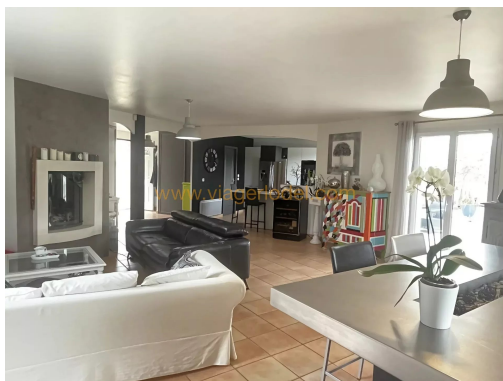
- □ un grand abri-jardin avec bûche et atelier,
- □ Un Carport et une aire de stationnement voiture,
- □ Une grande cour pavée à l'entrée de la propriété clôturée.



Not contractual information

N.B. : Double vitrage. Grandes baies vitrées. Belles huisseries. Adoucisseur d'eau. Piscine chauffée par une pompe à chaleur. Portail

# Réf. 9441 - OCCUPIED LIFE ANNUITY - SOLEYMIEU (38)



Etude Lodel - Nice  
62 rue Gioffredo  
06000 Nice - France  
Phone : +33 4 93 80 75 24  
Fax : +33 4 93 13 08 40

Not contractual information